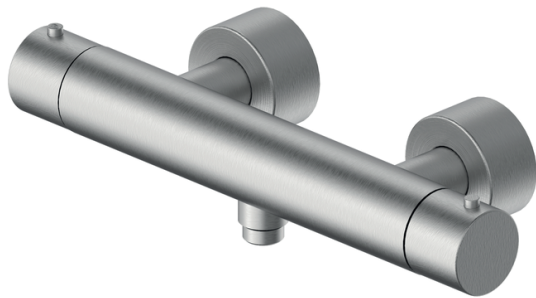


COLLEZIONE / COLLECTION

Stilox

IMMAGINE PRODOTTO / PRODUCT IMAGE



DESCRIZIONE / DESCRIPTION

Tipologia di prodotto / Product Type

Miscelatore esterno doccia termostatico con di bottone di sicurezza pre-impostato a 38 °C.

Dotato di filtri e valvole di non ritorno. /

External thermostatic shower mixer with safety button pre-set at 38 °C.

Equipped with filters and non-return valves.

Cartucce / Cartridges

Cartuccia termostatica con sistema anticalcare e cartuccia a dischi ceramici per apertura e per regolazione del flusso. / Thermostatic cartridge with anti-limescale system and ceramic discs cartridge for opening and flow regulation.

Compatibilità / Compatibility

Per soluzione doccia realizzata tramite asta doccia. / For shower solution realized with shower rail.

Temperatura acqua impianto / System water temperature

Temperatura ideale acqua calda in ingresso: 45-65 °C.

Temperatura massima acqua calda in ingresso: 80 °C. /

Ideal inlet hot water temperature: 45-65 °C.

Maximum hot water inlet temperature: 80 °C.

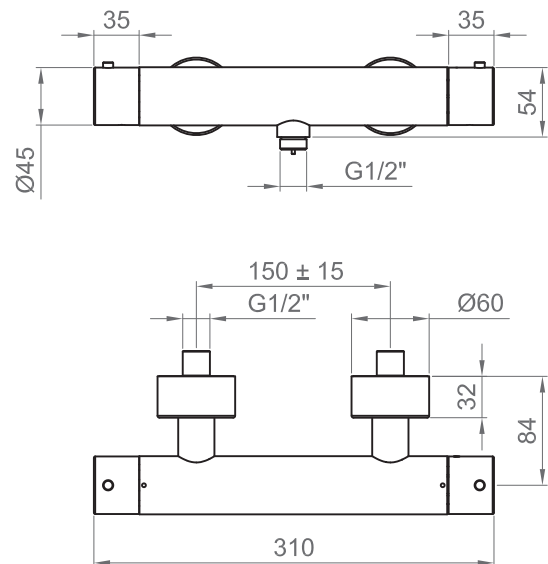
Attacchi / Connection

Eccentrici G1/2" (lato parete). Interasse adduzione idrica 150 ± 15 mm. Attacco per flessibile G1/2". /

Eccentrics G1/2" (wall side). Water supply center distance

150 ± 15 mm. G1/2" hose connection.

DISEGNO TECNICO / TECHNICAL DRAWING



ARTICOLO / ITEM

BT STL X TR03

INFORMAZIONI / INFORMATION

Materiale / Material

Acciaio inox / Stainless steel

Finitura / Finish

X = Inox spazzolato / Brushed stainless steel

Imballo e peso / Packaging and weight

375x240x75 mm - 2,8 kg