

# OVERVIEW 21

**PROFLEGGNO**

Pavimenti unici e imperfetti, come te



MADE IN ITALY





**PROFILEGNO**

Pavimenti unici e imperfetti, come te



MADE IN ITALY

[www.profilegno.net](http://www.profilegno.net)

f i p y in



*Nicola, Giorgio, Luigi e Giovanni Bolcato*

**PROFILEGNO**

Pavimenti unici e imperfetti, come te

MADE IN ITALY



I pavimenti Profilegno  
sono frutto di una dedizione tipicamente veneta  
per la quale l'uomo si confonde con il suo lavoro,  
in un instancabile divenire  
dove il rispetto della tradizione  
è necessario quanto l'innovare

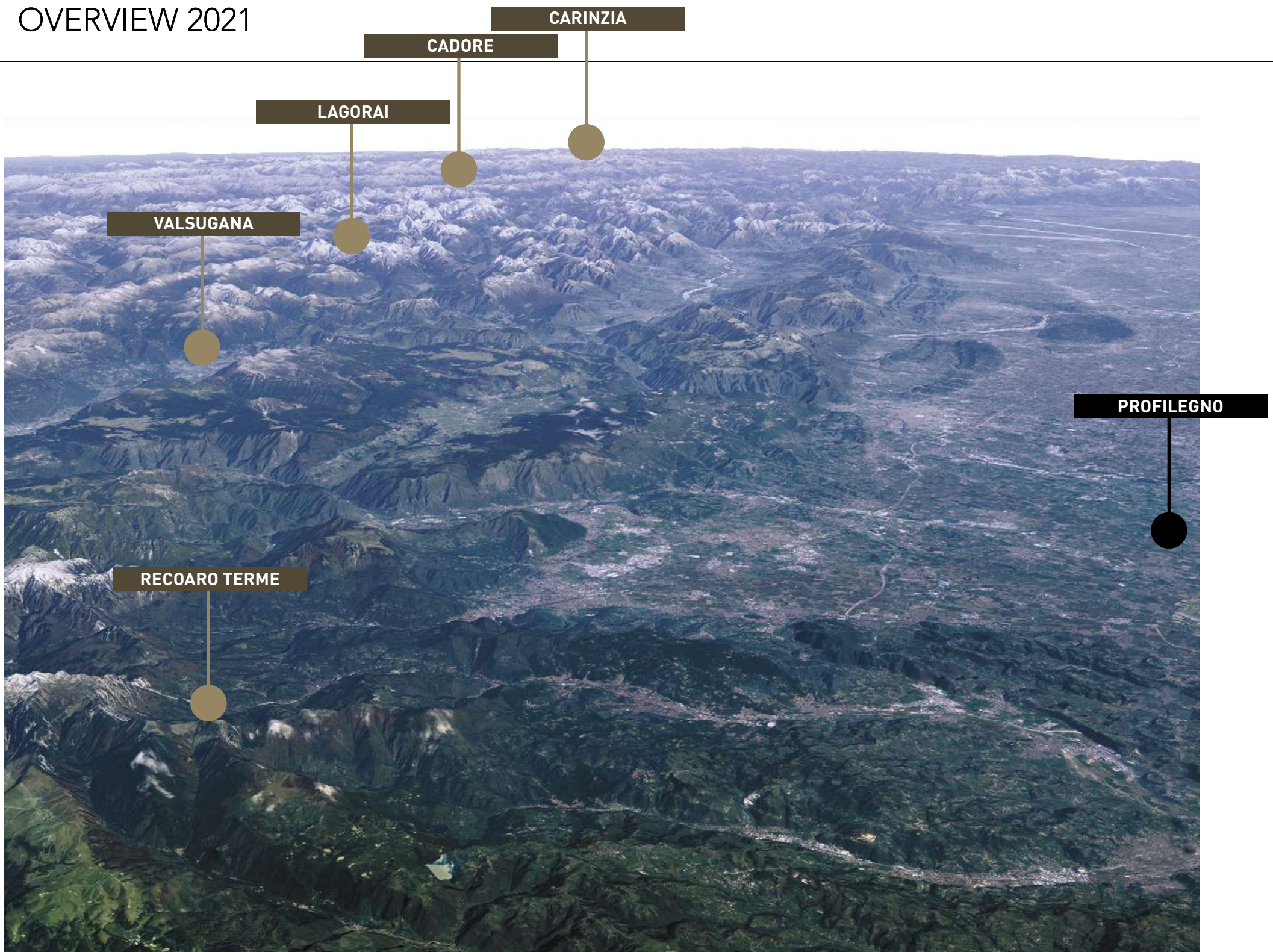


*Profilegno wooden floors are made in Veneto,  
a land where artisans dedicate body and soul to work.  
Our wooden floors combine the respect of tradition  
with the essential need for innovation*

[www.profilegno.net](http://www.profilegno.net)



# OVERVIEW 2021



# CUSTODI DEL TERRITORIO

Innovatori del *saper fare*: la filiera artigianale veneta

Da 40 anni lavoriamo il legno nei nostri stabilimenti di Vicenza, in un ciclo di continua ricerca che ci ha permesso di accumulare esperienza rendendo i nostri pavimenti sempre migliori, con prestazioni e valori estetici unici. Produciamo nello stesso territorio dove viviamo, permeati dal medesimo rispetto che dedichiamo ai nostri prodotti, privi di sostanze nocive, basati sul nostro supporto di abete massiccio PEFC.

## ***GUARDIANS OF A LAND***

*Know-how innovators: The Venetian artisanal chain*

*We have been working with wood for 40 years. Our long experience and continuous innovation allow us to produce better and better wooden floors of unique aesthetical value. We produce the wooden floors in the same territory we live, the respect of our land is the same respect we give to our products, without the use of dangerous substances and with the use of solid PEFC fir wood as support of the noble wood.*

**PROFILEGNO**

Pavimenti unici e imperfetti, come te



MADE IN ITALY





# PEFC LA CERTIFICAZIONE

Valorizzare le risorse naturali e salvaguardare le persone

Il rispetto per la salute delle persone che vivranno a contatto con i nostri pavimenti non può prescindere dalla tutela delle foreste da cui provengono. Ecco perchè lavoriamo a stretto contatto con gli operatori del bosco, condividendo il loro impegno nella salvaguardia dell'integrità delle foreste per poterle consegnare alle generazioni future, intatte nella loro bellezza.

Tutta la produzione Profilegno viene realizzata con essenze selezionate, accoppiate al nostro supporto, lavorato partendo da tagli di legno di abete di provenienza tracciabile certificata PEFC. E' un componente che non si vede, ma anche ciò che non si vede per noi è importante.



## **PEFC CERTIFICATION**

*Valuing natural resources and protecting people's health*

*The respect of people's health living their lives together with our floors reflects our commitment to supporting the forests sustainability of our land. That is why we work closely with foresters in order to pass down our forest's heritage to the next generation untouched and beautiful as much as we can. All Profilegno wooden floors are realized with selected wood essences and the fir support come from traceable PEFC certified forests. This is a component that client can't see but what you don't see means a lot to us.*



# ZERO EMISSIONI

La qualità dell'aria all'interno della casa

I test di laboratorio certificano i nostri prodotti in classe A+. Tutti i nostri pavimenti sono stati sottoposti ai più severi test di laboratorio per la determinazione del carico di inquinanti scegliendo come riferimento la più rigida normativa in materia di emissioni: il Decreto Francese N° 2011-321.

Grazie ai risultati dei test che certificano emissioni pressoché nulle, tutta la produzione si è classificata con il massimo dei voti.



## **ZERO EMISSIONS**

*Air quality inside your house*

*Laboratories tests certified our wooden floors in class A+. All our floors are subject to the strictest laboratory tests in accordance with the French Decree 2011-321 aimed at determining the level of polluting components. Our floors have passed these tests with the highest marks.*





*Pavimento in Vecchia Quercia spazzolato e oliato in scelta natura*  
*Oak Vecchia Quercia floor brushed and natural oil natura selection*

**Pavimento in Vecchia Quercia spazzolato e oliato in scelta natura**

Parquet speciale realizzato con un legno unico nel suo genere ottenuto dalla selezione di piante in foresta con un particolare sviluppo vegetativo del tutto naturale che accentua le caratteristiche del legno di Quercia invecchiato. Questo legno dona agli ambienti un'atmosfera calda e vissuta con la varietà dei suoi contrasti e sfumature. La finitura ad olio tende a scaldarne i toni rendendo accesa e viva la visione d'insieme. Finito a vernice con vernici moderne ad effetto grezzo, lascia il legno nella sua accezione pura e naturale.

**Oak Vecchia Quercia floor brushed and natural oil natura selection**

*This special wood flooring comes from a selection of forest trees which had a full natural vegetative growth that emphasizes the peculiarity of an old oak. This wood gives a cosy and lived atmosphere to rooms with the variety of its contrasts and shades. Oil finishing gives warm to rooms conferring a sense of life and brightness to the overview. Varnish finishings, realized with modern varnishes of unrefined effect, enhance the pure and natural soul of the wood.*





*Pavimento in Vecchia Quercia spazzolato e oliato in scelta natura*  
*Oak Vecchia Quercia floor brushed and natural oil natura selection*







*Pavimento in Vecchia Quercia spazzolato e oliato in scelta natura*  
*Oak Vecchia Quercia floor brushed and natural oil natura selection*





## *Pavimento in Vecchia Quercia spazzolato verniciato effetto grezzo*

*Oak Vecchia Quercia floor brushed and varnished natura selection*

### **Pavimento in Vecchia Quercia spazzolato verniciato effetto grezzo**

Parquet speciale realizzato con un legno unico nel suo genere ottenuto dalla selezione di piante in foresta con un particolare sviluppo vegetativo del tutto naturale che accentua le caratteristiche del legno di Quercia invecchiato. Questo legno dona agli ambienti un'atmosfera calda e vissuta con la varietà dei suoi contrasti e sfumature. La finitura ad olio tende a scaldarne i toni rendendo accesa e viva la visione d'insieme. Finito a vernice con vernici moderne ad effetto grezzo, lascia il legno nella sua accezione pura e naturale.

### **Oak Vecchia Quercia floor brushed and varnished natura selection**

*This special wood flooring comes from a selection of forest trees which had a full natural vegetative growth that emphasizes the peculiarity of an old oak. This wood gives a cosy and lived atmosphere to rooms with the variety of its contrasts and shades. Oil finishing gives warm to rooms conferring a sense of life and brightness to the overview. Varnish finishings, realized with modern varnishes of unrefined effect, enhance the pure and natural soul of the wood.*





*Pavimento in Vecchia Quercia spazzolato e oliato in scelta natura*  
*Oak Vecchia Quercia floor brushed and natural oil natura selection*





## *Noce Europeo Oliato in scelta unica*

*European Walnut Oiled unica selection*

### **Noce Europeo Oliato in scelta unica**

Il Noce Europeo è in grado di coniugare alla perfezione la forza espressiva di un legno venato e distintivo con l'armoniosa eleganza e la sinuosità dei suoi toni avvolgenti e caldi. Sempre personale ed in grado di distinguersi, questo parquet caratterizza con la sua personalità l'ambiente in cui si trova.

### **European Walnut Oiled unica selection**

European Walnut well combines the expressive strength of a veined and distinctive wood with the elegance and sinuosity of its warm tonalities. This parquet stands out for its personality and signs each room where it is placed.



## **Noce Europeo Memorie piallato e verniciato in scelta natura**

I toni caldi ed avvolgenti del legno di Noce vengono interpretati ed accompagnati da una piallatura tenue e ondulata, eseguita a mano da esperti artigiani tavola per tavola in modo personalizzato. Il suo colore miele variegato si accompagna in modo equilibrato alla piallatura creando un insieme armonioso.

## **European Walnut Memorie planed and varnished natura selection**

*In this finishing the warmth and cosy aspects of walnut meet a soft and wavy planing which is manually executed by expert craftsmen on every single element. Its honey colour suits well with all the typical tonalities of walnut thus creating a moved effect.*





*Noce Europeo Memorie piallato e verniciato in scelta natura*  
*European Walnut Memorie planed and varnished natura selection*



**Noce Europeo Stellato spazzolato e verniciato in scelta unica**

Il Noce è da sempre un legno simbolo di valore e tradizione. In questa finitura il Noce Stellato nasce con l'intento di rendere moderna e attuale questa essenza di enorme pregio mantenendo integra la sua eleganza. L'applicazione di un reagente fonde l'inconfondibile varietà dei suoi colori naturali interpretandoli con una nuova miscela di toni grigi e marroni.

***European Walnut Stellato brushed and varnished unica selection***

*Walnut is always symbol of value and tradition. This finishing intends to make this essence more modern and by to date by keeping unchanged its natural elegance. The application of a reagent melts the variety of its natural colours with the result of a new mix of grey and brown tonalities.*



*Noce Europeo Stellato spazzolato e verniciato in scelta unica*  
*European Walnut Stellato brushed and varnished unica selection*



*Noce Europeo spazzolato verniciato in scelta unica*  
*European Walnut brushed and varnished unica selection*







**Noce Europeo spazzolato verniciato in scelta unica**  
*European Walnut brushed and varnished unica selection*



*Rovere spazzolato e verniciato in scelta unica posato a spina di pesce*  
*Oak brushed and varnished unica selection fish bone installation*



**Rovere spazzolato e verniciato in scelta unica**

Il Rovere è un legno particolarmente indicato per i pavimenti in quanto in grado di coniugare ottime prestazioni d'utilizzo a qualità estetiche importanti. Storicamente molto apprezzato per le sue qualità tecniche che lo rendono idoneo a diversi utilizzi strutturali e decorativi, ha una personalità estetica tale da prestarsi a svariate interpretazioni che ne esaltano l'elegante venatura e la colorazione tenue e calda.

**Oak brushed and varnished unica selection**

*Oak wood is much appreciated for floors production as it can combine high performances of use with great aesthetic results. Throughout history oak essence has always been appreciated for its technical and aesthetic qualities that make this wood suitable for both structural and decorative purposes. Its elegant veining and light warm colouration are the most appreciated qualities of this wood.*



## **Rovere Cardamomo spazzolato e verniciato in scelta unica**

Questa finitura dal colore sabbia, si presta a pavimenti neutri per chi in casa sceglie arredamenti moderni ma anche colorati. Il colore beige è un colore neutro che può assumere diverse sfumature sia chiare che scure, dona luce agli ambienti ed amplifica gli spazi.

## **Oak Cardamomo brushed and varnished unica selection**

*This finishing like sand colour is suitable for neutral floors when rooms are furnished with modern or coloured elements. Beige is a neutral colour that can assume different shades both dark and light. This colour gives light to rooms and makes them bigger but in particular it confers a simple and natural look which is always elegant and never expected.*

**Rovere Cachemire destrutturato oliato in scelta unica**

Questa finitura del rovere prevede una lavorazione con destrutturazione della superficie abbinata ad una finitura oliata e leggermente tonalizzata dal colore beige chiaro estremamente elegante. La tonalità di fondo beige chiaro contribuisce ad amplificare gli spazi e la luminosità degli ambienti conservando la naturalità e l'aspetto integrale del legno.

***Oak Cachemire unstructured oiled natura selection***

*Oak is unstructured on the surface then oiled and slightly coloured with a pale beige tonality which is very elegant. This colouration amplifies rooms volume and brightness maintaining at the same time the whole quality of wood.*



*Rovere Chiaro di Luna spazzolato e verniciato in scelta unica*  
*Oak Chiaro di Luna brushed and varnished natura selection*

**Rovere Chiaro di Luna spazzolato e verniciato in scelta unica**

Il legno di Rovere viene trattato e colorato in modo da apparire nordico e distaccato, quasi lunare. La personalità di questo legno, rimarcata dalle sue venature e sfumature di toni, rimane tuttavia ben presente facendosi apprezzare in ambienti di diverse tipologie sia classici che moderni.

***Oak Chiaro di Luna brushed and varnished unica selection***

*Oak is treated and colored in way that it reminds Nordic sceneries and has a silvery look. However the character of this wood, well marked by its veining and shades of tonalities, is well visible and can be appreciated in different types both traditional and modern.*



*Rovere Brulee' piallato e verniciato in scelta natura*  
*Oak Brulee' planed and varnished natura selection*



*Rovere Duna spazzolato e verniciato in scelta unica*  
*Oak Duna brushed and varnished unica selection*



*Rovere Mandorla spazzolato e verniciato in scelta natura*  
*Oak Mandorla brushed and varnished natura selection*



**Rovere Mandorla spazzolato e verniciato in scelta natura**

Questa finitura riesce a mantenere la personalità del Rovere, legno particolarmente indicato per i pavimenti in quanto in grado di coniugare ottime prestazioni d'uso a qualità estetiche importanti, particolarmente richiesto ed apprezzato sia nelle ambientazioni moderne sia in quelle più rustiche e tradizionali.

**Oak Mandorla brushed and varnished natura selection**

*This type of wood is suitable for floors because it combines high performances of use with great aesthetic qualities. This finishing maintains the oak character even when it has a very pale and dusty-coloured tonality which is much appreciated and required both in modern and traditional houses.*



*Rovere New Brina spazzolato e verniciato in scelta unica*  
*Oak New Brina brushed and varnished unica selection*

**Rovere New Brina spazzolato e verniciato in scelta unica**

La finitura New Brina interpreta le eleganti venature del Rovere spegnendone le tonalità paglierine conferendo un aspetto etereo e leggero. In questo antico casale ristrutturato il Rovere New Brina si presenta in tavole di grandi dimensioni e abbinato a travature a vista, caratterizzando l'ambiente con una luce algida ed elegante.

**Oak New Brina brushed and varnished unica selection**

*New Brina finishing enhances oak veining by softening the typical blonde color of this essence. Floor acquires an airy and light appearance. In this restored casale, wood elements of big dimensions are combined with beams at sight characterizing spaces with a refined and bright light.*



## **Rovere New Brina spazzolato e verniciato in scelta unica**

La finitura New Brina interpreta le eleganti venature del Rovere spegnendone le tonalità paglierine conferendo un aspetto etereo e leggero. In questo antico casale ristrutturato il Rovere New Brina si presenta in tavole di grandi dimensioni e abbinato a travature a vista, caratterizzando l'ambiente con una luce algida ed elegante.

## **Oak New Brina brushed and varnished unica selection**

*New Brina finishing enhances oak veining by softening the typical blonde color of this essence. Floor acquires an airy and light appearance. In this restored casale, wood elements of big dimensions are combined with beams at sight characterizing spaces with a refined and bright light.*



*Rovere New Brina spazzolato e verniciato in scelta unica*  
*Oak New Brina brushed and varnished unica selection*



*Rovere Nocciola spazzolato e verniciato in scelta unica*  
*Oak Nocciola brushed and varnished unica selection*



*Rovere Nocciola spazzolato e verniciato in scelta natura posato a spina ungherese*  
*Oak Nocciola brushed and varnished natura selection hungarian herring bone installation*







*Rovere Nocciola spazzolato e verniciato in scelta natura posato a spina ungherese*  
*Oak Nocciola brushed and varnished natura selection hungarian herring bone installation*



*Rovere Noir Noir spazzolato e verniciato in scelta natura*  
*Oak Noir Noir brushed and varnished natura selection*



## *Rovere Pistacchio levigato e verniciato in scelta natura*

*Oak Pistacchio sanded and varnished natura selection*

### **Rovere Pistacchio levigato e verniciato in scelta natura**

In questa variante il Rovere viene colorato in modo tale da avere una sua nuova interpretazione molto tecnica caratterizzata da un colore grigio fumo lasciando ben visibile la venatura e la personalità estetica di questa essenza.

### ***Oak Pistacchio sanded and varnished natura selection***

*In this variant, oak is coloured in order to get a new technical interpretation characterized by grey tonalities that cover only partially the veining which is the aesthetic quality most appreciated in this essence.*



## *Rovere Pistacchio levigato e verniciato in scelta natura*

*Oak Pistacchio sanded and varnished natura selection*

### **Rovere Pistacchio, levigato e verniciato in scelta natura**

In questa variante il Rovere viene colorato in modo tale da avere una sua nuova interpretazione molto tecnica caratterizzata da un colore grigio fumo lasciando ben visibile la venatura e la personalità estetica di questa essenza.

### ***Oak Pistacchio sanded and varnished natura selection***

*In this variant, oak is coloured in order to get a new technical interpretation characterized by grey tonalities that cover only partially the veining which is the aesthetic quality most appreciated in this essence.*



*Rovere Pistacchio levigato e verniciato in scelta natura*  
*Oak Pistacchio sanded and varnished natura selection*



*Rovere Pistacchio levigato e verniciato in scelta natura*  
*Oak Pistacchio sanded and varnished natura selection*





**Rovere Savana taglio sega verniciato in scelta natura**

La superficie del Rovere viene lavorata artigianalmente mediante il taglio irregolare di una sega il cui effetto è quello di accentuare l'aspetto vissuto e consunto del legno. La finitura prevede una particolare verniciatura che tende a preservare l'aspetto naturale del Rovere senza accentuarne le tonalità paglierine.

**Oak Savana saw cut and varnished natura selection**

*The oak surface is handcrafted through an irregular saw cut to enhance the lived and worn-out aspect of the wood. The finishing consists of a particular varnish that helps oak to keep its natural aspect without emphasizing its straw colour.*





*Rovere Savana taglio sega verniciato in scelta natura*  
*Oak Savana saw cut and varnished natura selection*



*Rovere Street destrutturato e oliato*  
*Oak Street unstructured and oiled*



## *Rovere Street destrutturato e oliato*

*Oak Street unstructured and oiled*

### **Rovere Street destrutturato e oliato**

Il Rovere Street è il risultato di una complessa lavorazione tesa a personalizzare il Rovere in modo molto tecnico e moderno. La superficie viene lavorata in modo da destrutturarne l'aspetto e la colorazione è la somma di svariati toni di grigio derivanti dalla diversa modalità di assorbimento dell'olio da parte del legno. Unico ed elegante come tutti i grigi si presta a svariati ambienti.

### **Oak Street unstructured and oiled**

*This complex manufacturing confers a technical and modern aspect to wood. The structure of wood is altered and different tonalities of grey are the result of wood oil absorption. The grey colouration is very elegant and is suitable to many different spaces.*



## **Rovere termotrattato spazzolato e verniciato in scelta unica**

Termotrattato, il legno viene esposto ad alta temperatura per un tempo controllato provocando una variazione della sua composizione. Il risultato ottenuto è quello di un viraggio cromatico del Rovere in tutto il suo spessore che si percepisce in modo naturale e non artificioso conservando la plasticità del legno. La voluta assenza di colorazioni artificiali, rende questo parquet unico ed inconfondibile.

## **Oak heat-treated brushed and varnished unica selection**

*When heat-treated wood undergoes an high temperature treatment during a specific period of time the result is a change in its composition, a different chromaticism is visible through all the thickness in a natural way allowing wood to maintain its malleable quality. The absence of any artificial colourations makes this parquet floor unique.*



*Rovere termotrattato spazzolato e verniciato in scelta unica*  
*Oak heat-treated brushed and varnished unica selection*



*Rovere termotrattato spazzolato e verniciato in scelta unica*  
*Oak heat-treated brushed and varnished unica selection*

**Rovere termotrattato spazzolato e verniciato in scelta unica**

Termotrattato, il legno viene esposto ad alta temperatura per un tempo controllato provocando una variazione della sua composizione. Il risultato ottenuto è quello di un viraggio cromatico del Rovere in tutto il suo spessore che si percepisce in modo naturale e non artificioso conservando la plasticità del legno. La voluta assenza di colorazioni artificiali, rende questo parquet unico ed inconfondibile.

**Oak heat-treated brushed and varnished unica selection**

*When heat-treated wood undergoes an high temperature treatment during a specific period of time the result is a change in its composition, a different chromaticism is visible through all the thickness in a natural way allowing wood to maintain its malleable quality.*

*The absence of any artificial colourations makes this parquet floor unique.*



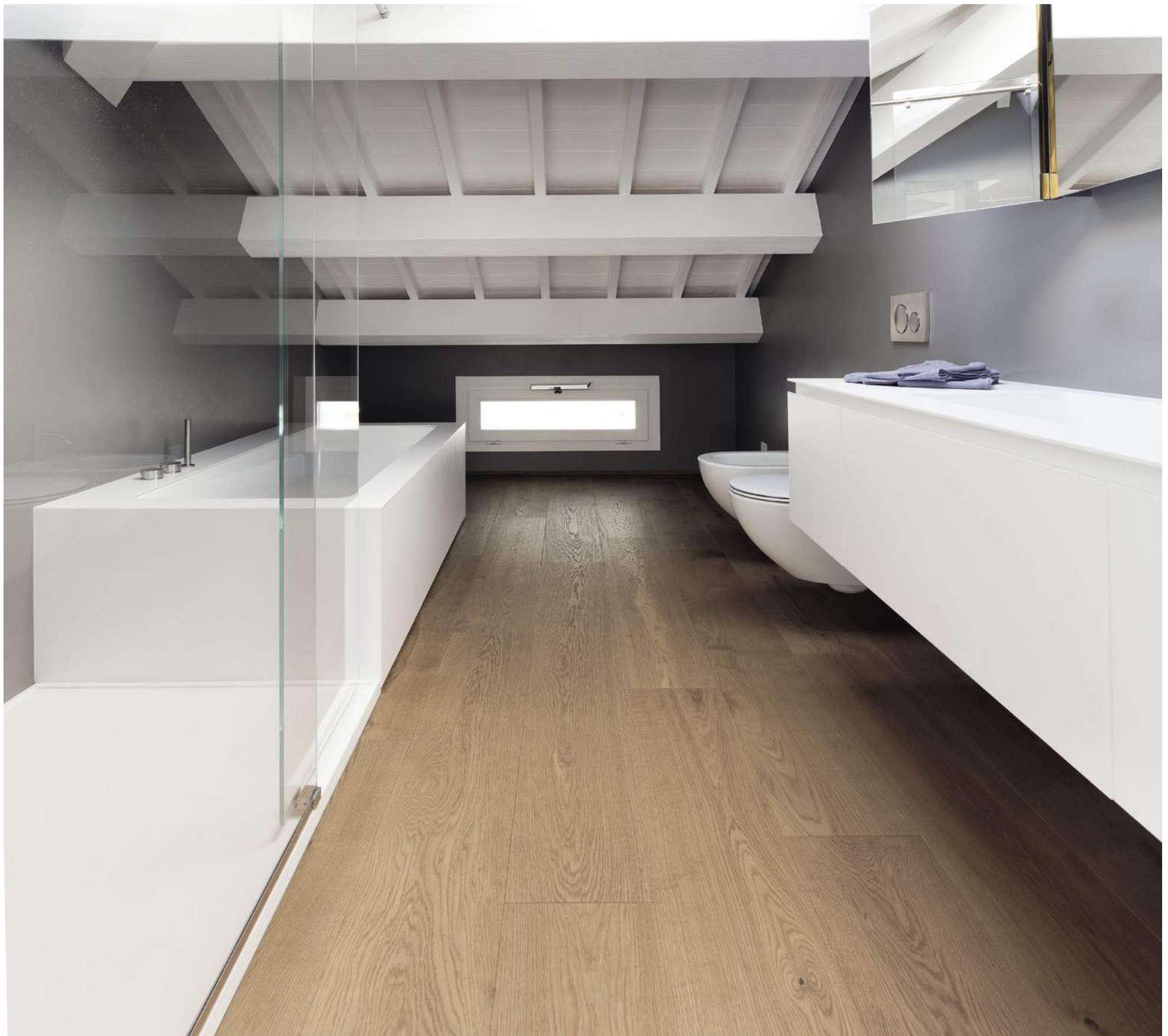
## **Rovere termotrattato spazzolato e verniciato in scelta unica**

Termotrattato, il legno viene esposto ad alta temperatura per un tempo controllato provocando una variazione della sua composizione. Il risultato ottenuto è quello di un viraggio cromatico del Rovere in tutto il suo spessore che si percepisce in modo naturale e non artificioso conservando la plasticità del legno. La voluta assenza di colorazioni artificiali, rende questo parquet unico ed inconfondibile.

## **Oak heat-treated brushed and varnished unica selection**

*When heat-treated wood undergoes an high temperature treatment during a specific period of time the result is a change in its composition, a different chromaticism is visible through all the thickness in a natural way allowing wood to maintain its malleable quality. The absence of any artificial colourations makes this parquet floor unique.*





*Rovere termotrattato spazzolato e verniciato in scelta unica*  
*Oak heat-treated brushed and varnished unica selection*



## **Rovere Zenzero spazzolato e verniciato in scelta natura**

La finitura Zenzero nasce dalla volontà di mantenere inalterato l'aspetto materico del Rovere evitando la normale accensione dei toni conseguenza delle abituali verniciature. Il risultato è proprio quello di un legno naturale, non trattato, che illumina la stanza completamente alleggerito della colorazione giallo-paglierino tipica di questa essenza.

## **Oak Zenzero brushed and varnished natura selection**

*Zenzero finishing has been created with the intention of keeping unchanged the real nature of oak avoiding the normal lighting of tonalities that is a consequence of the ordinary vanishings. The result is that of a natural and untreated wood that give light to the room, without the typical yellow-straw colouration.*



*Rovere Zenzero spazzolato e verniciato in scelta natura posato spina ungherese*  
*Oak Zenzero brushed and varnished natura selection hungarian herring bone installation*



*Rovere Zenzero spazzolato e verniciato in scelta unica posato a spina di pesce*  
*Oak Zenzero brushed and varnished unica selection fish bone installation*





*Rovere Zenzero spazzolato e verniciato in scelta unica posato a spina di pesce*  
*Oak Zenzero brushed and varnished unica selection fish bone installation*

**Rovere Zenzero spazzolato e verniciato in scelta unica posato a spina di pesce**

Il Rovere è un legno particolarmente indicato per i pavimenti in quanto in grado di coniugare ottime prestazioni d'utilizzo a qualità estetiche importanti. Storicamente molto apprezzato per le sue qualità tecniche che lo rendono idoneo a diversi utilizzi strutturali e decorativi, ha una personalità estetica tale da prestarsi a svariate interpretazioni che ne esaltano l'elegante venatura e la colorazione tenue e calda.

***Oak Zenzero brushed and varnished unica selection fish bone installation***

*Oak wood is much appreciated for floors production as it can combine high performances of use with great aesthetic results. Throughout history oak essence has always been appreciated for its technical and aesthetic qualities that make this wood suitable for both structural and decorative purposes. Its elegant veining and light warm colouration are the most appreciated qualities of this wood.*



*Rovere finitura personalizzata e verniciato in scelta natura*  
*Oak customized finishing and varnished natura selection*







***Castagno Armonico taglio sega e verniciato in scelta natura***  
*Chestnut Armonico saw cut and varnished natura selection*







## *Castagno Boletus piallato e verniciato in scelta natura*

*Chestnut Boletus planed and varnished natura selection*

### **Castagno Boletus piallato e verniciato in scelta natura**

Il Castagno Boletus, realizzato a mano da esperti artigiani, fonde l'inconfondibile varietà colori di questo legno e la sua unica venatura, con una piallatura marcata ed evidente percepibile al tatto realizzata a mano singolarmente su ogni tavola. Il risultato finale è quello di esaltare l'elevato valore estetico del legno di Castagno valorizzandone il calore e l'eleganza.

### ***Chestnut Boletus planed and varnished natura selection***

*This finishing combines the variety of colours and the unique veining of chestnut with a well visible and touchable planing. Each element is planed by the hands of expert craftsmen and the final result confers a unique aesthetic value to walnut and boasts the warmth and elegance of this wood essence.*



*Iroko Zanzibar piallato e verniciato*  
*Iroko Zanzibar planed and varnished*



*Olivo verniciato*  
*Olive varnished*



*Olmo Europeo Metropolitan spazzolato e verniciato in scelta natura*  
*European Elm Metropolitan brushed and varnished natura selection*



**Olmo Europeo Metropolitan spazzolato e verniciato in scelta natura**

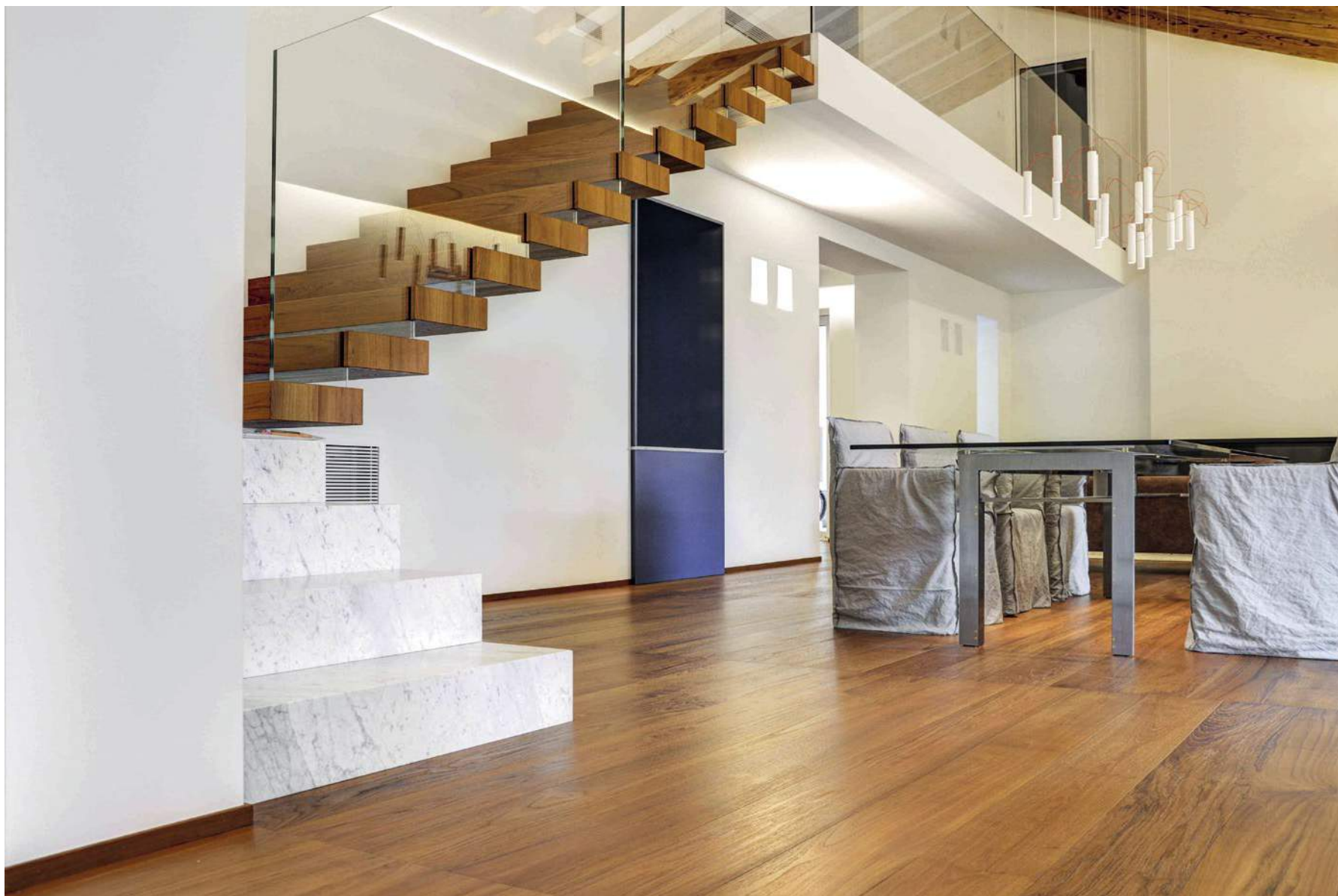
L'Olmo è un legno che si caratterizza per la spiccata personalità sottolineata dalle venature marcate e dalla armoniosa miscela di toni arancio/pescati con inflessioni giallo tendenti ad un verde smorzato. In questa finitura spazzolata e verniciata naturale, l'Olmo è lasciato libero di esprimere al meglio la sua essenza, per la quale si fa particolarmente apprezzare.

La finitura Metropolitan realizzata con vernici ad alta resistenza è una nuova interpretazione di questo legno ed è il risultato di un ossidazione indotta che porta ad un viraggio dei suoi toni verso colorazioni grigio/verdastre che tendono nel tempo a stabilizzarsi verso un tono grigio pietrificato.

**European Elm Metropolitan brushed and varnished natura selection**

*Its strong character is much appreciated for its emphasised veining and for its harmonious mix of orange and peach tonalities with yellow shades that tend to a soft green. The brushed and natural varnish finishing allow elm to express best its essence for which it is well known.*

*Metropolitan finishing, realized with high resistant varnishes, is the new interpretation of this wood and it is the result of an induced oxidation that lead to a change in its tones towards greyish and greenish colourations that tend to fix in a grey-stone tone over time.*



## *Teak spazzolato e verniciato*

*Teak brushed and varnished*

### **Teak spazzolato e verniciato**

Legno di grandissimo pregio che per le sue eccezionali proprietà di stabilità e resistenza è particolarmente apprezzato nella realizzazione di imbarcazioni di lusso. La sua unica e particolare composizione racchiude infatti oli e componenti minerali che gli conferiscono bellezza e grande valore, caratterizzando in modo caldo e avvolgente l'ambiente in cui si trova.

### **Teak brushed and varnished**

Very precious essence whose stability and resistance are appreciated in the manufacturing of luxury boats. This wood is rich of natural oils and mineral components that give beauty and value to this essence. It characterizes in a cosy and warm way every space.





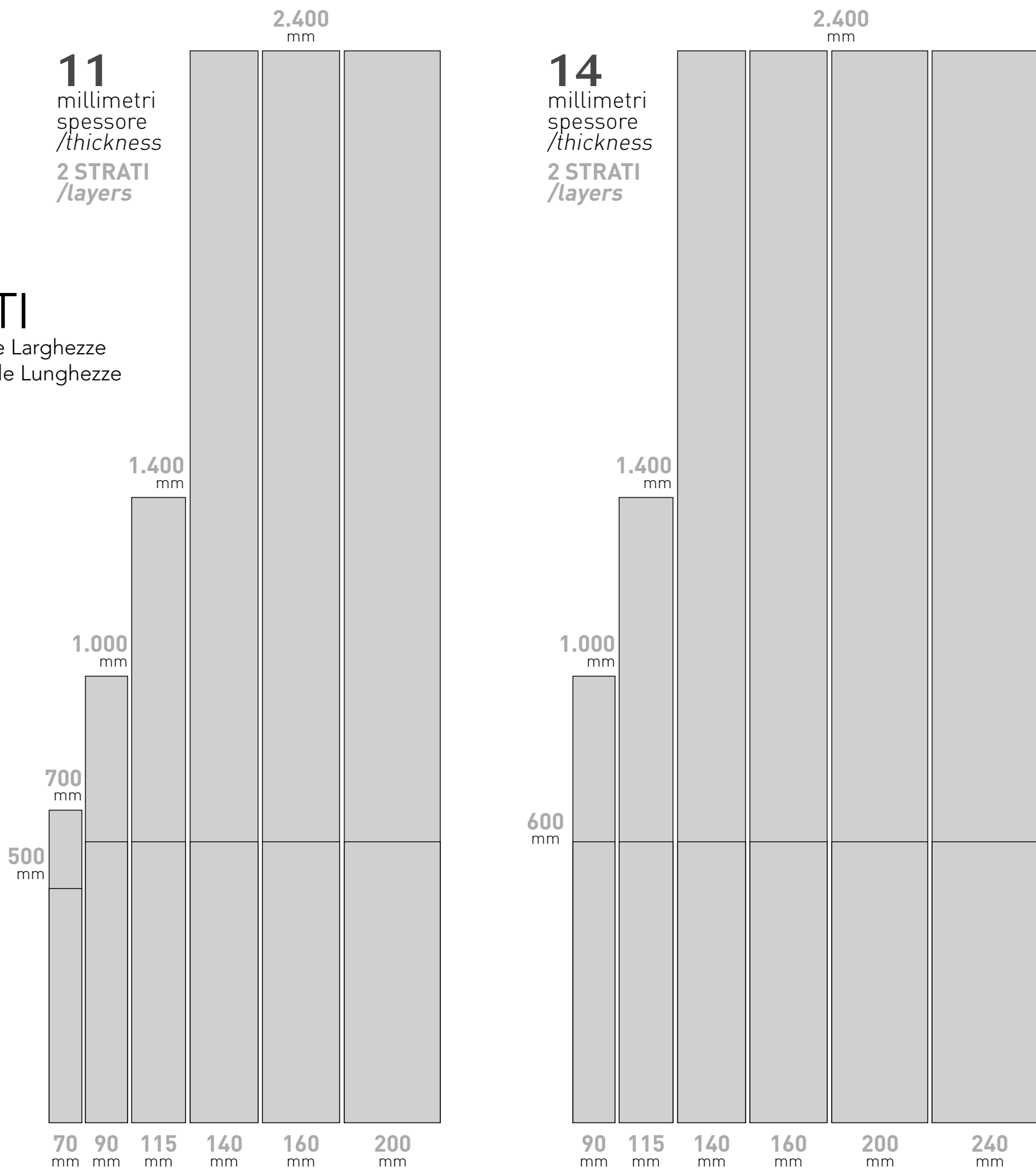
*Wengè spazzolato e verniciato*  
*Wengè brushed and varnished*



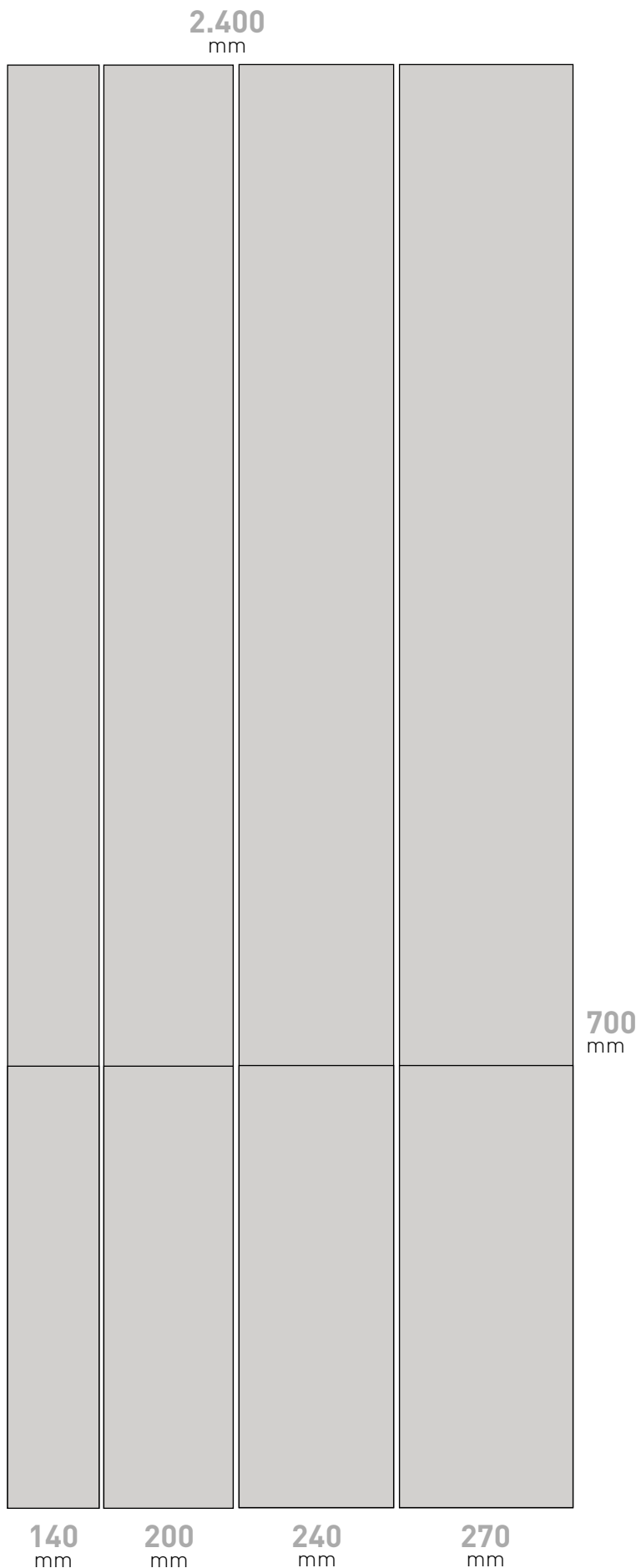
# FORMATI

Riepilogo di tutte le Larghezze e dell'intervallo delle Lunghezze disponibili

DIMENSIONS available



**15**  
millimetri  
spessore  
*/thickness*  
**3 STRATI**  
*/layers*



## SPESSORI

Sono disponibili 3 spessori a 2 e 3 strati

THICKNESSES AND LAYERS  
available



**11**  
millimetri  
**2 STRATI/layers**  
**solo posa incollata**  
*installation with glue only*

**4** mm. strato NOBILE / *Noble wood*  
**7** mm.  
supporto / *Fir - ABETE PEFC*



**14**  
millimetri  
**2 STRATI/layers**  
**solo posa incollata**  
*installation with glue only*

**4** mm. strato NOBILE / *Noble wood*  
**10** mm.  
supporto / *Fir - ABETE PEFC*



**15**  
millimetri  
**3 STRATI/layers**  
**posa incollata o flottante**  
*installation with glue or floating*

**4** mm. strato NOBILE / *Noble wood*  
**7** mm.  
supporto / *Fir - ABETE PEFC*  
**4** mm.  
supporto / *Fir - ABETE PEFC*

## LAVORAZIONI DELLE SUPERFICI

### SURFACES TREATMENTS



#### TAGLIO SEGA

Superfici segnate dal taglio, con seghettature trasversali rispetto all'andamento della venatura.

#### SAW CUT

*Saw cuts are visible on the wood surface, serrations are across the veining.*



#### SPAZZOLATURA

Lavorazione superficiale che tende ad asportare la componente tenera del legno, esaltandone la composizione e la venatura.

#### BRUSHING

*Superficial treatment that removes the soft component of wood in order to exalt its veining and composition.*



#### PIALLATURA

Lavorazione manuale eseguita da personale specializzato, pezzo per pezzo, adatta a esaltare la struttura del legno e a valorizzarne il disegno.

#### PLAINING

*Manual treatment executed by expert personnel. Every single element is handcrafted to exalt the structure of wood and to enhance its natural pattern.*



#### TERMOTRATTAMENTO

Una tecnica che prevede l'esposizione del legno ad alte temperature, con un risultato estetico che ne conserva tutta la naturalità.

#### HEAT TREATMENT

*Wood is exposed to high temperatures, the aesthetic result preserve all the natural beauty of the wood.*



#### LEVIGATURA

Consente di ottenere una superficie perfettamente liscia.

#### SANDING

*Treatment to obtain a perfect smooth surface.*

## TRATTAMENTI FINALI

### FINAL TREATMENTS

#### VERNICIATURA

Finitura della superficie del legno ottenuta con vernici acriliche o all'acqua con ottime resistenze e prestazioni.

#### VARNISHING

*Superficial finishing of the wood obtained through acrylic or water varnishes which assure great performances and resistance.*

#### OLIATURA

Il legno viene trattato con oli privi di solvente che penetrano nella fibra proteggendolo. Rigenerabile nel tempo con semplici abitudini di manutenzione.

#### OIL TREATMENT

*Wood is treated with free-solvent oils that penetrate into the fibre of wood by protecting it. This treatment is repeatable over time with an easy maintenance.*



# LA SELEZIONE

## SELECTIONS



### UNICA

Selezione che privilegia il legno con venatura regolare, colorazioni omogenee e piccoli nodi.

### UNICA

*Selection that privileges wood with regular veining, homogeneous colourations and small knots.*

### NATURA

Selezione del legno che ne esalta l'aspetto espressivo con nodi, colori variegati e venatura evidente. Presenta differenze di colore.

### NATURA

*This selection considers the presence of knots, colours are variegated and veining is evident.*



### SELVATICA

Selezione con un numero illimitato di nodi, di grandi dimensioni, e con variazioni cromatiche. Può presentare crepe lungo l'anello di crescita e talvolta anche tra i diversi anelli.

### SELVATICA

*This selection has unlimited knots which can be of different dimensions and colour variations. There may be some cracks around the growth ring and sometimes between the rings.*





Il nostro catalogo comprende solo le essenze che siamo in grado di reperire in filiera trasparente, quindi, se manca qualcosa, è perchè non potrebbe garantire appieno tutti i nostri valori:

**Bellezza, Sicurezza, Qualità, Trasparenza, Rispetto**

*In our catalogue you will find only the wood essences that we can obtain from transparent supply chain therefore if you think that something is missing is because we cannot grant the full respect of our values:*

***Beauty, Safety, Quality, Transparency, Respect***

**PROFILEGNO**

Pavimenti unici e imperfetti, come te

[www.profilegno.net](http://www.profilegno.net)





Edizione: maggio 2021

**PROFILEGNO**  
Pavimenti unici e imperfetti, come te

MADE IN ITALY

► Essence **OAK**  
**SEPPIA**

► Choice - **BRUSHED**

► Processing **BRUSHED**

► Finishing **VARNISHED**

[www.profilegno.net](http://www.profilegno.net)

**PROFILEGNO**

Pavimenti unici e imperfetti, come te

[www.profilegno.net](http://www.profilegno.net)



**PROFILEGNO SRL**

I-36050 Quinto Vicentino - (VI) - Via Castello, 24

Tel: +39 0444 356340 - [info@profilegno.net](mailto:info@profilegno.net)